

Fauteuil de Salon

Jean Prouvé, 1939



Fauteuil de Salon

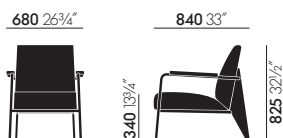
Le fauteuil de Salon associe les surfaces simples à une assise et un dossier confortables, pour former une entité architectonique. Redécouvert dans les archives du constructeur français, le fauteuil a été réédité dans des couleurs adaptées à l'époque actuelle. Grâce aux surfaces d'accoudoirs en bois massif et au langage formel typique de Jean Prouvé, rappelant les exigences de

construction, le Fauteuil de Salon est parfaitement assorti à d'autres produits de la collection Prouvé revisitée.

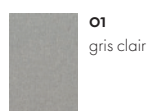
Matériau

- **Assise et dossier** : garnissage en polyuréthane; tissu de revêtement: Twill ou Cité.
- **Accoudoirs** : bois massif huilé; chêne naturel, chêne fumé ou noyer pigmenté noir.
- **Piètement** : tôle d'acier formée et tube finition époxy (lisse).
- **Patins** : patins pour moquettes ou de patins feutres pour sols durs.

DIMENSIONS



Fauteuil de Salon



01
gris clair



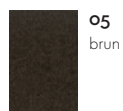
02
cognac



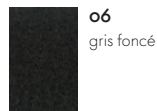
03
bleu-gris



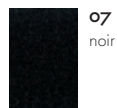
04
bleu d'encre



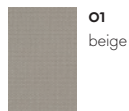
05
brun



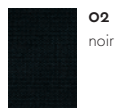
06
gris foncé



07
noir



01
beige



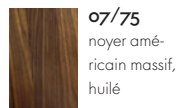
02
noir



05/70
chêne naturel
massif, huilé



06/90
chêne massif
fumé, huilé



07/75
noyer amé-
ricain massif,
huilé



06
japanese red
finition époxy
(lisse)



12
noir foncé finition
epoxy (lisse)



40
chocolat finition
époxy (lisse)



80
coffee finition
epoxy (lisse)



88
ecru finition
epoxy (lisse)

Revêtement, Twill

Revêtement, Cité

Accoudoirs

Piètement

